



**Pour portails battants avec vantaux jusqu'à 2,3 m, à montage enterré, très compact.**

Nouvel opérateur électromécanique irréversible 24 Vcc idéal pour usage intensif.

**Résistant et discret :** caisson de fondation compact de seulement 81 mm de hauteur. L'acier avec finition cataphorèse garantit une haute résistance à la corrosion, l'épaisseur de 2,5 mm la solidité. Tout cela avec seulement 52 mm de dépassement hors sol.

**Installation pratique et rapide** grâce au levier de sortie du réducteur à prise directe sur le vantail.

**Ouverture jusqu'à 180° de série.**

**Fiable et robuste :** l'opérateur, en aluminium moulé sous pression IP67, est positionné en suspension à l'intérieur du caisson pour drainer les éventuels dépôts en assurant la résistance à l'eau.

Caisson de fondation autoporteur avec butées mécaniques réglables en ouverture et en fermeture : l'opérateur peut être installé également dans un second temps.

**Débrayage pratique** de l'intérieur et de l'extérieur, directement sur le réducteur, facile à actionner à l'aide de la clé spécifique.

**XME2024, compatible avec la logique de commande Moonclever MC424L, prévue pour le système Solemyo :**

- programmation aisée avec une seule touche ;
- mémorisation des fins de course en ouverture et en fermeture en auto-apprentissage ;
- programmation du temps de pause ;
- ouverture piéton ;
- ralentissement en ouverture et en fermeture ;
- détection des obstacles ;
- prévue pour la connexion des bords sensibles de dernière génération ;
- fonctionnement en l'absence de courant avec batteries rechargeables en option (PS124) montées à l'intérieur de la logique de commande.

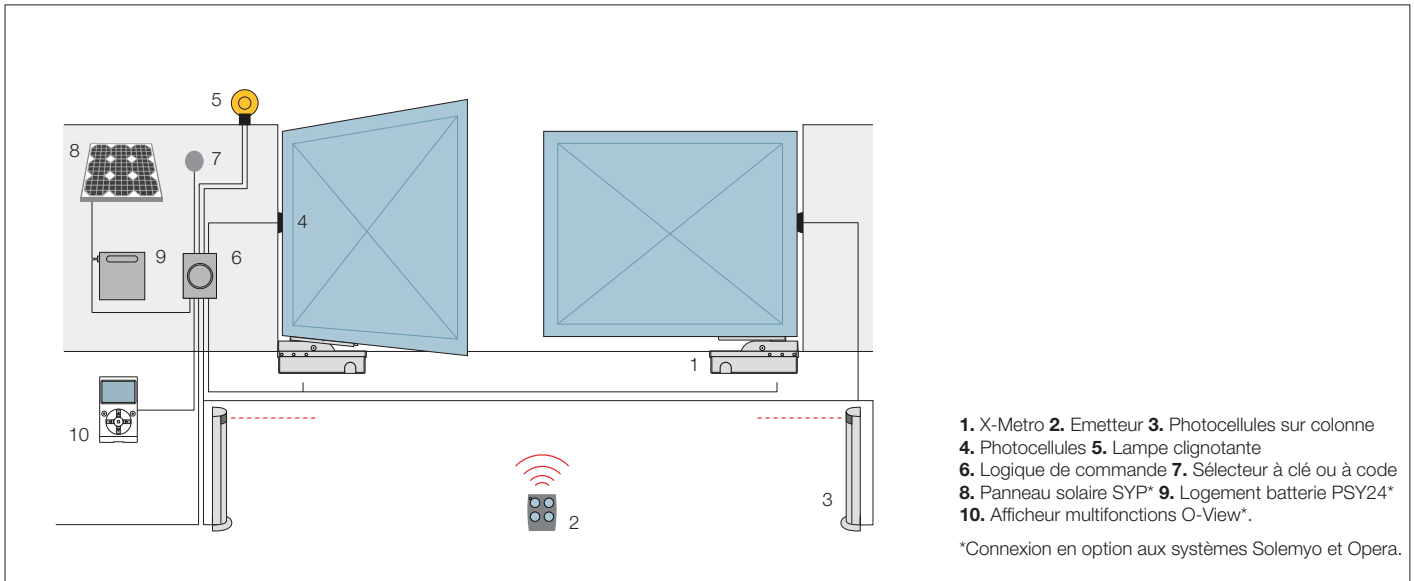
**XME2124 avec encodeur magnétique, compatible avec la logique de commande Moonclever MC824H, munie de BlueBUS et prévue pour les systèmes Solemyo et Opera :**

- programmation aisée avec une seule touche ;
- auto-apprentissage des fins de course en ouverture et en fermeture ;
- autodiagnostic des anomalies ;
- avec sortie pour éclairage automatique et voyant maintenance ;
- réglage de la vitesse sur 5 niveaux ;
- entrées séparées et configurables pour pas à pas, ouverture et fermeture ;
- programmation du temps de pause ;
- ouverture piéton ;
- ralentissement en ouverture et en fermeture ;
- détection des obstacles à double technologie ;
- prévue pour la connexion des bords sensibles de dernière génération ;
- fonctionnement en l'absence de courant avec batteries rechargeables en option (PS324) montées à l'intérieur de la logique de commande.

Code	Description	P.ces/palette
<b>XME2024</b>	Irréversible 24 Vcc.	18
<b>XME2124</b>	Irréversible 24 Vcc avec encodeur magnétique	18
<b>XMBOX</b>	Caisson de fondation embouti, en acier avec finition cataphorèse. Muni de levier de fixation vantail et butées mécaniques en ouverture et fermeture	18

**Données techniques**

Code	XME2024	XME2124
<b>Données électriques</b>		
Alimentation (Vcc)	24	
Intensité (A)	5	
Puissance (W)	120	
<b>Performances</b>		
Vitesse (tr/min)	1,25	
Couple (Nm)	250	
Cycle de travail (cycles/heure)	60	
<b>Données dimensionnelles et générales</b>		
Indice de protection (IP)	67	
Temp. fonctionnement (°C Min/Max)	-20° ÷ +50°	
Dimensions (mm)	235x206x96,5 h	
Poids (kg)	6	



### Accessoires



**PS124**  
 Batterie 24 V avec chargeur de batterie intégré pour MC424L.  
 P.ces/emb. 1



**PS324**  
 Batteries 24 V avec chargeur de batterie intégré pour MC824H.  
 P.ces/emb. 1



**PLA10**  
 Serrure électrique 12 V verticale (obligatoire pour battant supérieurs à 3 m).  
 P.ces/emb. 1

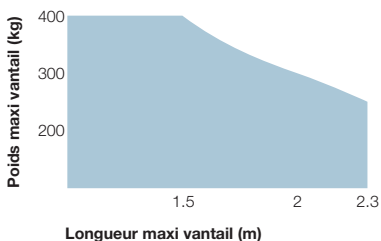


**PLA11**  
 Serrure électrique 12 V horizontale (obligatoire pour battant supérieurs à 3 m).  
 P.ces/emb. 1



**TS**  
 Panonceau de signalisation.  
 P.ces/emb. 1

### Limites d'utilisation



La forme, la hauteur du portail et la présence de vent fort peuvent réduire considérablement les valeurs indiquées dans le graphique.

### Système Solemyo



Kit pour l'alimentation solaire de systèmes d'automatisation de portails, portes de garage et barrières levantes situés même à distance d'une alimentation électrique, sans devoir effectuer de tranchées pour le raccordement.  
 Voir pages 180/181

### Système Opera



Le système Opéra est innovant car il permet de gérer, programmer et contrôler les installations d'automatisation, même à distance, de manière simple, sûre et avec un gain de temps considérable.  
 Voir pages 130/149

XME2024



**Pour portails battants avec vantaux jusqu'à 2,3 m, montage enterré, très compact.**  
Nouvel opérateur électromécanique irréversible 24 Vcc.

**Prédisposé pour le système Solemyo.**

**Résistant et discret :** caisson de base compact avec une hauteur de 81 mm. Acier d'une épaisseur de 2,5 mm, finition en inox et traitement cataphorèse assurent une grande résistance à la corrosion. Tout cela avec seulement 52 mm de sur-épaisseur du niveau de base.

**Installation aisée et rapide** grâce au bras de liaison du réducteur à prise directe sur le vantail.

**Butée mécanique** d'ouverture réglable intégrée au caisson.

**Ouverture jusqu'à 180° de série.**

**Fiabilité et robustesse :** les moteurs, positionnés en suspension à l'intérieur des caissons, composés d'un nouveau moule en aluminium sous pression, protection IP67, pour mieux drainer des éventuels dépôts améliorant ainsi la résistance à l'eau.

**Débrayage** de l'intérieur et de l'extérieur, directement sur le bras de liaison, facile à utiliser grâce à une clé.

**Nouvelle logique de commande**

**Moonclever MC424L :**

- programmation aisée par une seule touche ;
- embrayage avec sécurité anti-écrasement ;
- mémorisation des fins de course en ouverture et en fermeture par auto-apprentissage ;
- programmation du temps de pause ;
- ouverture partielle ;
- ralentissement en ouverture et en fermeture ;
- détection des obstacles ;
- prévue pour la connexion des bords sensibles résistifs de dernière génération ;
- fonctionnement en l'absence de courant grâce aux batteries en option (PS124) qui se logent à l'intérieur de la logique.

<b>ON2</b> 	<b>MC424L</b> 	<b>MOF</b> 
<b>MOSE</b> 	<b>ML24T</b> 	<b>TS</b> 

**Le kit contient :**

**XME2024** 2 moteurs. **XMBOX** 2 caissons de base. **ON2** 1 émetteur 433,92 MHz 2 canaux.  
**MC424L** 1 logique de commande avec récepteur embrochable OX1. **MOF** 1 paire de photocellules montage en applique. **MOSE** 1 sélecteur à clé montage en applique. **ML24T** 1 clignotant avec antenne intégrée.  
**TS** 1 panneau de signalisation.

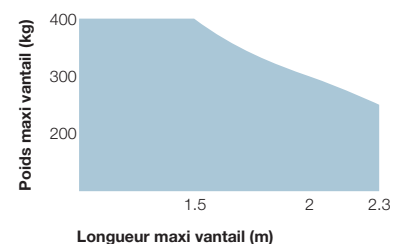
Code	Description	P.ces/palette
<b>XMETRO2024KCE</b>	Kit d'automatisation pour portails battants avec vantaux jusqu'à 2,3 m, 24 Vcc, montage enterré	12

**N.B.** Le contenu de l'emballage peut varier : consultez toujours le vendeur.

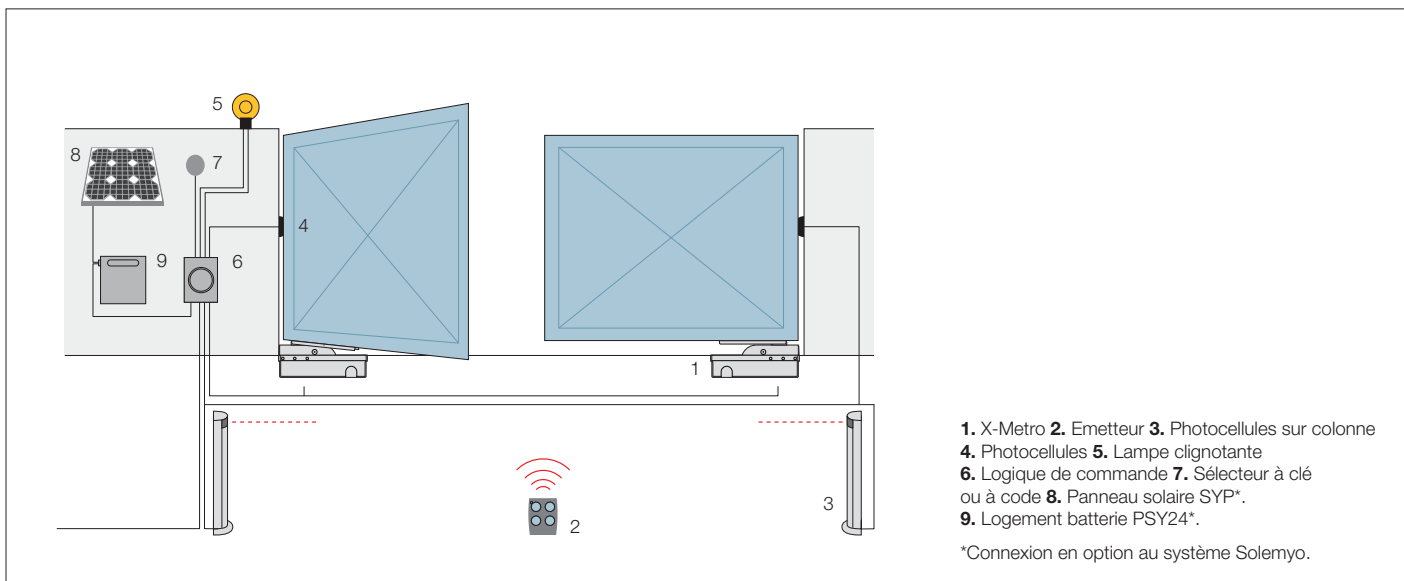
## Données techniques

Code	XME2024
<b>Données électriques</b>	
Alimentation (Vcc)	24
Intensité (A)	5
Puissance (W)	120
<b>Performances</b>	
Vitesse (tr/min)	1,25
Couple (Nm)	250
Cycle de travail (cycles/heure)	60
<b>Données dimensionnelles et générales</b>	
Indice de protection (IP)	67
Temp. fonctionnement (°C Min/Max)	-20° ÷ +50°
Dimensions (mm)	235x206x96,5 h
Poids (kg)	6

## Limites d'utilisation



La forme, la hauteur du portail et la présence de vent fort peuvent réduire considérablement les valeurs indiquées dans le graphique.



### Accessoires



**PS124**  
 Batterie 24 V avec chargeur de batterie intégré.  
 P.ces/emb. 1



**PLA10**  
 Serrure électrique 12 V verticale (obligatoire pour battant supérieurs à 3 m).  
 P.ces/emb. 1



**PLA11**  
 Serrure électrique 12 V horizontale (obligatoire pour battant supérieurs à 3 m).  
 P.ces/emb. 1

### Système Solemyo



Kit pour l'alimentation solaire de systèmes d'automatisation de portails, portes de garage et barrières levantes situés même à distance d'une alimentation électrique, sans devoir effectuer de tranchées pour le raccordement.  
 Voir pages 180/181



XME2124



## Pour portails battants avec vantaux jusqu'à 2,3 m, montage enterré, très compact.

Nouvel opérateur électromécanique irréversible 24 Vcc, avec encodeur magnétique.

### Prédisposé pour les systèmes Solemyo et Opera.

**Résistant et discret :** caisson de base compact avec une hauteur de 81 mm. Acier d'une épaisseur de 2,5 mm, finition en inox et traitement cataphorèse assurent une grande résistance à la corrosion. Tout cela avec seulement 52 mm de sur-épaisseur du niveau de base.

### Installation aisée et rapide

grâce au bras de liaison du réducteur à prise directe sur le vantail.

**Butée mécanique** d'ouverture réglable intégrée au caisson.

### Ouverture jusqu'à 180° de série.

**Fiabilité et robustesse :** les moteurs, positionnés en suspension à l'intérieur des caissons, sont composés d'un nouveau moulage d'aluminium sous pression, protection IP67, permettant d'obtenir pour mieux drainer des éventuels dépôts améliorant ainsi la résistance à l'eau.

**Débrayage** de l'intérieur et de l'extérieur, directement sur le bras de liaison, facile à utiliser grâce à une clé.

### Logique de commande Moonclever

**MC824H**, dotée du BlueBUS :

- programmation simple, avec une seule touche ;
- auto-apprentissage des fins de course en ouverture et en fermeture ;
- diagnostic automatique des anomalies ;
- programmation du temps de pause ;
- ouverture piétons ;
- ralentissement en ouverture et en fermeture ;
- détection des obstacles à double technologie ;
- fonctionnement en l'absence de courant avec batteries rechargeables en option (PS324) ;
- prévue pour la connexion des bords sensibles résistifs de dernière génération.

<b>ON2</b> 	<b>MC824H</b> 	<b>MOFB</b> 
<b>MOSE</b> 	<b>MLBT</b> 	<b>TS</b> 

#### Le kit contient :

**XME2124** 2 moteurs. **XMBOX** 2 caissons de base. **ON2** 1 émetteur 433,92 MHz 2 canaux. **MC824H** 1 logique de commande avec récepteur embrochable OXI. **MOFB** 1 paire de photocellules pour montage en applique, prédisposées pour la connexion Nice BlueBUS. **MOSE** 1 sélecteur à clé montage en applique. **MLBT** 1 clignotant avec antenne intégrée. **TS** 1 panneau de signalisation.

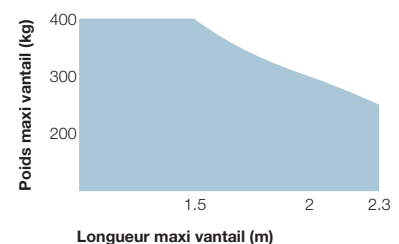
Code	Description	P.ces/palette
<b>XMETRO2124KCE</b>	Kit d'automatisation pour portails battants avec vantaux jusqu'à 2,3 m, 24 Vcc, montage enterré	12

**N.B.** Le contenu de l'emballage peut varier : consultez toujours le vendeur.

## Données techniques

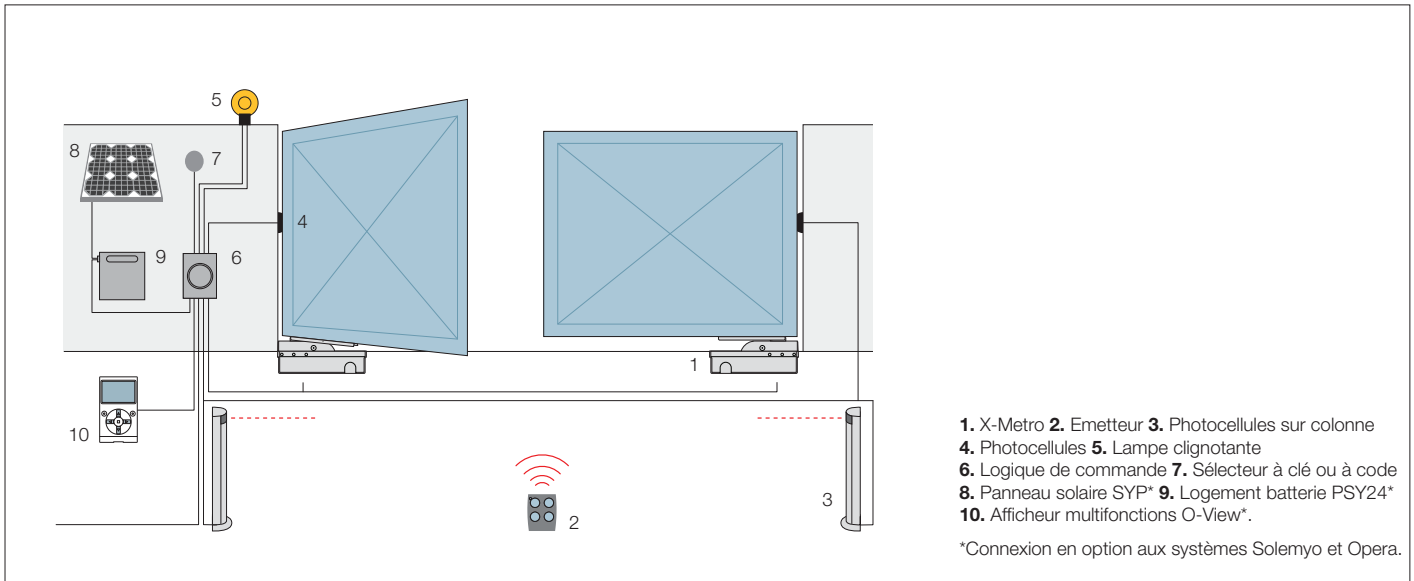
Code	XME2124
<b>Données électriques</b>	
Alimentation (Vcc)	24
Intensité (A)	5
Puissance (W)	120
<b>Performances</b>	
Vitesse (tr/min)	1,25
Couple (Nm)	250
Cycle de travail (cycles/heure)	60
<b>Données dimensionnelles et générales</b>	
Indice de protection (IP)	67
Temp. fonctionnement (°C Min/Max)	-20° ÷ +50°
Dimensions (mm)	235x206x96,5 h
Poids (kg)	6

## Limites d'utilisation



La forme, la hauteur du portail et la présence de vent fort peuvent réduire considérablement les valeurs indiquées dans le graphique.





### Accessoires



**PS324**  
 Batteries 24 V avec chargeur de batterie intégré.  
 P.ces/emb. 1



**PLA10**  
 Serrure électrique 12 V verticale (obligatoire pour battant supérieurs à 3 m).  
 P.ces/emb. 1



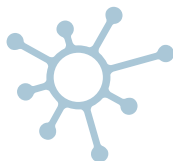
**PLA11**  
 Serrure électrique 12 V horizontale (obligatoire pour battant supérieurs à 3 m).  
 P.ces/emb. 1

### Système Solemyo



Kit pour l'alimentation solaire de systèmes d'automatisation de portails, portes de garage et barrières levantes situés même à distance d'une alimentation électrique, sans devoir effectuer de tranchées pour le raccordement.  
 Voir pages 180/181

### Système Opera



Le système Opéra est innovant car il permet de gérer, programmer et contrôler les installations d'automatisation, même à distance, de manière simple, sûre et avec un gain de temps considérable.  
 Voir pages 130/149





## Pour portails battants avec vantaux jusqu'à 3,5 m, montage enterré.

Opérateur électromécanique irréversible également disponible en version 24 Vcc, avec encodeur magnétique.

**Gamme plus évoluée :** 4 versions d'opérateurs électromécaniques irréversibles **Metroplex**, également disponible en version 24 Vcc avec encodeur magnétique.

**Metro Box, 2 nouveaux caissons de fondation emboutis monobloc** avec butée mécanique en ouverture : **en acier INOX (MECX)**, adaptés pour l'utilisation dans des conditions extrêmes, et dans la nouvelle  **finition cataphorèse (MECF)**, très résistantes à la corrosion.

**Fiable et résistant :** parties internes robustes en métal et alliage de bronze. Nouveau moulage sous pression d'aluminium imperméable IP67.

**Grande liberté de choix :** débrayage de l'intérieur et de l'extérieur, deux modèles à clé ou à levier pouvant être librement associés et faciles à actionner d'une seule main.

**Utilisation aisée :** système de butée mécanique en fermeture. Ouverture standard à 110°, ou 360° (option).

**Totalement compatible** avec la série Metro précédente.

**Logiques de commande conseillées :** Mindy A3, A3F, A6, A6F, A60, A700F ; pour ME3024 Moonclever MC824H.

**Version 24 Vcc** avec encodeur magnétique. Idéale pour un usage intensif, compatible avec la logique de commande Moonclever MC824H, dotée du BlueBUS, et prédisposée pour les systèmes Solemyo et Opera :

- programmation simple, avec une seule touche ;
- auto-apprentissage des fins de course en ouverture et en fermeture ;
- diagnostic automatique des anomalies ;
- programmation du temps de pause ;
- ouverture piétons ;
- ralentissement en ouverture et en fermeture ;
- détection des obstacles à double technologie ;
- fonctionnement en l'absence de courant avec batteries rechargeables en option (PS324) ;
- prévue pour la connexion des bords sensibles résistifs de dernière génération.

Code	Description	P.ces/palette
<b>ME3024</b>	Irréversible 24 Vcc, à encodeur magnétique, avec levier de transmission et butée mécanique en fermeture	18
<b>ME3000</b>	Irréversible 230 Vca, rapide, graissé à vie, avec levier de transmission et butée mécanique en fermeture	18
<b>ME3000L</b>	Irréversible 230 Vca, lent, graissé à vie, avec levier de transmission et butée mécanique en fermeture	18
<b>ME3010</b>	Irréversible 230 Vca, à bain d'huile, avec levier de transmission et butée mécanique en fermeture	18

Code	Description	P.ces/palette
<b>MECX</b>	Caisson de fondation embouti en acier INOX, avec butée mécanique en ouverture	20
<b>MECF</b>	Caisson de fondation embouti, finition cataphorèse, avec butée mécanique en ouverture	20

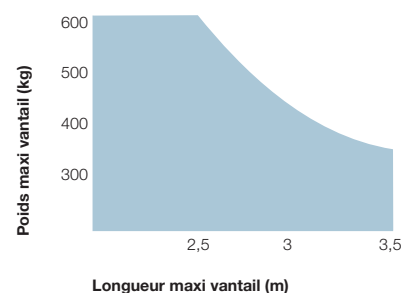
**Nota :** débrayage par clé librement associable en choisissant entre les modèles MEA2 et MEA3.

## Données techniques

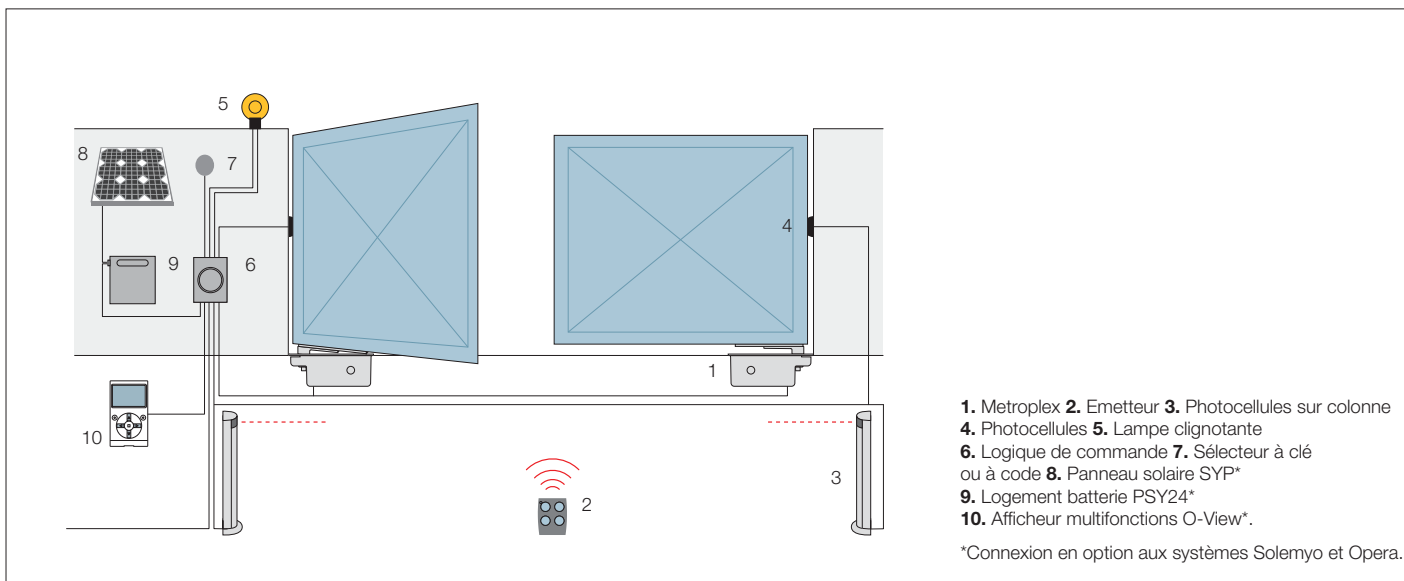
Code	ME3024	ME3000	ME3000L	ME3010
<b>Données électriques</b>				
Alimentation (Vca 50 Hz)*	-	-	230	
Alimentation (Vcc)	24	-	-	
Intensité (A)	5	1,2	1,3	1,4
Puissance (W)	120	250	300	290
<b>Performances</b>				
Vitesse (tr/min)	1,4	1,14	0,8	1,14
Couple (Nm)	250	300	250	300
Cycle de travail (%)	80	30		40
<b>Données dimensionnelles et générales</b>				
Indice de protection (IP)	67			
Temp. fonctionnement (°C Min/Max)	-20 ÷ +50			
Dimensions (mm)	390x322x194,5 h			
Poids (kg)	11		11,5	

\*Version 60 Hz disponible sur demande.

## Limites d'utilisation



La forme, la hauteur du portail et la présence de vent fort peuvent réduire considérablement les valeurs indiquées dans le graphique. Nous déconseillons les modèles 24 Vcc dans les zones venteuses.



### Accessoires

					
<b>MEA2</b> Débrayage à clé. P.ces/emb. 1	<b>MEA3</b> Déverrouillage par levier à clé à utiliser dans le cas d'installations sur des surfaces sablonneuses ou à proximité de terre. P.ces/emb. 1	<b>MEA5</b> Clé à levier pour débrayage MEA3. P.ces/emb. 4	<b>MEA6</b> Patte de fin de course, pour installations où il n'est pas possible de noyer le caisson dans le ciment. P.ces/emb. 1	<b>MEA1</b> Accessoire pour ouvertures jusqu'à 360° pour battants d'une longueur max. de 2,5 m. P.ces/emb. 1	<b>PLA10</b> Serrure électrique 12 V verticale (obligatoire pour battant supérieurs à 3 m). P.ces/emb. 1

### Accessoire

Pour version 24 Vcc

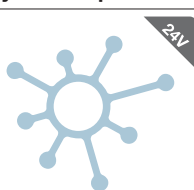
		
<b>PLA11</b> Serrure électrique 12 V horizontale (obligatoire pour battant supérieurs à 3 m). P.ces/emb. 1	<b>TS</b> Panonceau de signalisation. P.ces/emb. 1	<b>PS324</b> Batteries 24 V avec chargeur de batterie intégré. P.ces/emb. 1

### Système Solemyo



Kit pour l'alimentation solaire de systèmes d'automatisation de portails, portes de garage et barrières levantes situés même à distance d'une alimentation électrique, sans devoir effectuer de tranchées pour le raccordement.  
Voir pages 180/181

### Système Opera



Le système Opéra est innovant car il permet de gérer, programmer et contrôler les installations d'automatisation, même à distance, de manière simple, sûre et avec un gain de temps considérable.  
Voir pages 130/149

Metro Box : nouveaux modèles de caissons de fondation emboutis très résistants à la corrosion !

